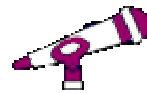
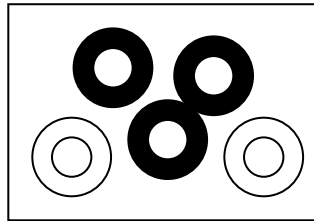
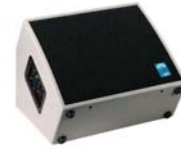


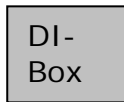
Technik-Rider Tumbling Dice



back voc



E-Gitarre



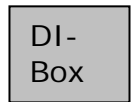
acc git



E-Gitarre



Bass



DI-Box



centre voc



back voc



back voc



Stageplan:

- Bühnenmaße min. 6m breit x 4m tief
- Drumriser min. 2m x 2m x 0,4m hoch

Beschallungsanlage inkl. Monitorsystem: kein Behringer oder T-Bone und kein Selbstbau!

Die folgenden Anforderungen sind fester Bestandteil unseres Vertrages, eventuelle Änderungen bedürfen der Einwilligung unseres technischen Leiters, zu erreichen über Tel: 0172 – 877 4010 (Axel Lorenz). Sollte etwas unverständlich oder unleserlich sein bzw. solltet Ihr über das Material in der gewünschten Form nicht verfügen, so bitten wir um einen Rückruf, dann stricken wir es so zusammen, dass es für alle passt. Wir freuen uns auf eine gute Zusammenarbeit.

PA-System:

- Das P.A.-System sollte eine dem Auftrittsort entsprechende Größe und Charakteristik haben.
(Faustregel: pro 100 Leute 1kW Minimum)
- mindestens 3-Wege (Bass/Mitten/Höhen)
- Lautsprecherboxen bitte nicht auf der Bühne platzieren, sondern seitlich neben der Bühne oder geflogen/gehangen

FOH:

- Mischpult 20 Kanal mit Mittenparametrik und mind. 6 Aux-Wegen, pre / post Fader und Aux>Returns
- 2 x 31-Band-Summen-EQ (Klark Technik ,Yamaha, BSS o.ä.)
- FX: 1 x Tap Delay TC D-Two o.ä.
1 x TC M-one o.ä.

Monitorsystem:

- Wir benötigen 4 (vier) gleichartige Monitorwedges, bitte für jeden Weg eine separate Entzerrung
- gern auch 2 Monitore für center Voc- aber keine Bedingung
- Sidefills falls möglich auf großen Bühnen notwendig

Kanal-/Mikrofonbelegungsplan:

Channel	Instrument	Mic/DI	Stative
01.	Bassdrum	Beta 91 / D112 / MD 421	Galgen klein
02.	Snare	SM 57	Galgen mittel
03.	Hi Hat	Kondensier	Galgen mittel
04.	Tom 1	e 604	
05.	Tom 2	e 604	
06.	Floortom	e 604	
07.	OH I	KM184/AT4047	Galgen groß
08.	OH R	KM184/AT4047	Galgen groß
09.	Bass	DI	
10.	Git E	SM 57	Galgen klein
11.	Git E	SM 57	Galgen klein
12.	Akustik-Git	DI	
13.	Voc	Wireless SM58/EW300	Stativ ohne Galgen
14.	Voc	SM58/e840	Galgen groß
15.	Voc	SM58/e840	Galgen groß
16.	Voc	SM58/e840	Galgen groß
17.	CD L		
18.	CD R		
19.	FX-Return		
20.	FX-Return		

Kontakt für Rückfragen

Management:

Stefan Meißner Tel: 0177 285 2331 Email: info@tumbling-dice.de

Technik:

Axel Lorenz Tel: 0172 877 4010 Email: LukeValentin@gmx.de